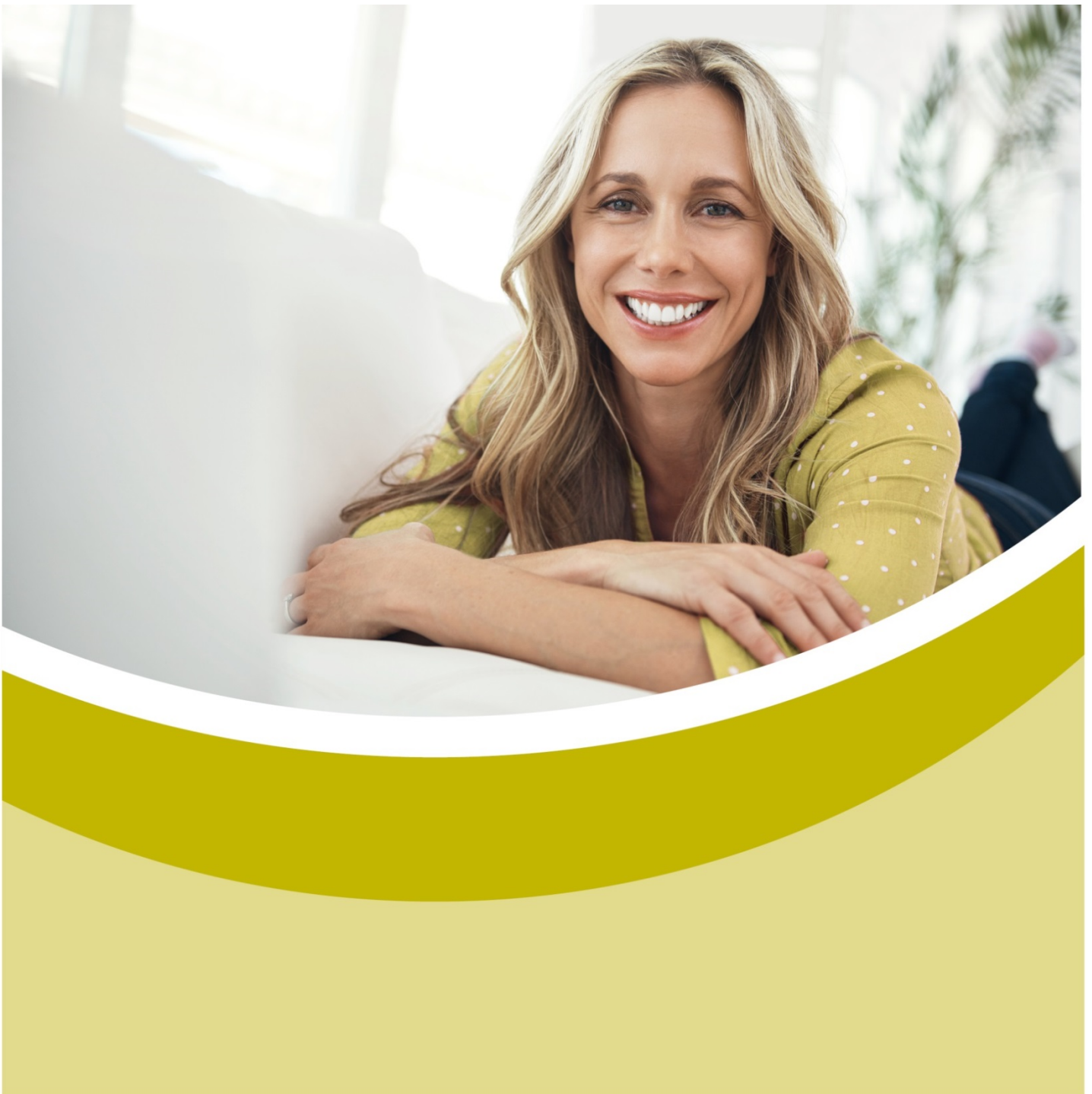


FÖRSÄKRINGSINFORMATION

Kompletterande Reseförsäkring - Mervärde betal- och kreditkort Mastercard

EnterCard Group AB

Gällande från 2019-04-01



Försäkringsinformation

Kompletterande Reseförsäkring Mervärde betal- och kreditkort Mastercard

Gällande från 2019-04-01

Försäkringsgivare för den här försäkringen är Europæiske Rejseforsikring, A/S CVR-nr 62 94 05 14, genom Europeiska ERV Filial, nedan kallat Europeiska ERV, organisationsnummer 516410-9208. Tillsynsmyndighet är danska Finanstilsynet.

I denna försäkringsinformation finns viktiga begränsningar och undantag angivna gällande ditt försäkringskydd. Det är viktigt att du läser den. Försäkringsinformationen är endast en kortfattad översikt av försäkringen och utgör inte de fullständiga försäkringsvillkoren.

Det fullständiga villkoret för LO Mervärde hittar du på www.erv.se/lomervarde

Det fullständiga villkoret för PRO Mervärde hittar du på www.erv.se/promervarde

Har du frågor om vad försäkringen omfattar eller om något skydd är särskilt viktigt för dig kontakta oss på 0770-456 912 så hjälper vi dig.

Du kan också få råd och hjälp hos Konsumentverket, de kommunala konsumentvägledarna eller Konsumenternas försäkringsbyrå.

Konsumenternas Försäkringsbyrå

Adress: Box 24215 (Karlavägen 108),
104 51 Stockholm
Telefon: 0200-22 58 00

Kommunala konsumentvägledarna

Sök konsumentvägledarna i den kommun som du tillhör.

Konsumentverket

Box 48, 651 02 Karlstad
Tage Erlandergatan 8A
Telefon: 0771-42 33 00

Hallå konsument

Webbaserad konsumentupplysning
www.hallakonsument.se

Webbaserad konsumentupplysning www.hallakonsument.se

KOMPLETTERANDE RESEFÖRSÄKRING – 90 DAGAR

Om du betalar mer än 50 % av din resa med ditt Mervärde betal- och kreditkort Mastercard, nedan kallat kortet, ingår en kompletterande reseförsäkring samt avbeställningsskydd från försäkringsgivare Europæiske Rejseforsikring A/S genom Europeiska ERV filial.

Försäkringen ersätter inte sjukvårds- och läkekostnader eller kostnader för hemtransport. För att se vilket reseskydd du har i kortförsäkringen under din resa, se punkt 4. Inför varje resa är det viktigt att du ser över ditt försäkringskydd. Kortförsäkringen utgör ett komplement till hemförsäkringens reseskydd som vanligtvis

ersätter kostnader för sjukvård, olycksfall och hemtransport. Du som har bokat enkel biljett bör särskilt se över ditt reseskydd inför din resa, då din kortförsäkring i dessa fall endast gäller fram till resmålet.

Försäkringen gäller från att den försäkrade lämnar hemmet eller annan plats i Norden där resan påbörjas, till dess resan är avslutad och den försäkrade kommit hem igen - dock längst 90 dagar från avresedagen.

Om du inte har ett fullgott reseskydd i din hemförsäkring som ersätter bl.a. läkekostnader under resan eller om du helt saknar hemförsäkring, bör du teckna en separat reseförsäkring. Vid tjänsteresa gäller normalt inte hemförsäkringens reseskydd. Ring Europeiska ERV på telefon 0770-456 912 så får du hjälp att hitta en försäkring som passar dig och din resa.

1. VEM FÖRSÄKRINGEN GÄLLER FÖR?

Försäkringstagare är EnterCard Group AB som har tecknat detta avtal för sina kunder som är innehavare av Mervärde betal- och kreditkort Mastercard samt deras familjemedlemmar (försäkrade) vars resa betalats enligt de förutsättningar som gäller för respektive punkt. Med "kortinnehavare" avses i dessa försäkringsvillkor innehavare av ett giltigt Mervärde betal- och kreditkort Mastercard.

Med familjemedlem menas kortinnehavares make, maka, sambo, registrerad partner samt kortinnehavares makes, makas, sambos, registrerade partners hemmavarande barn under 23 år. Med hemmavarande barn avses barn som är folkbokfört hos båda eller en av sina föräldrar. Med sambo menas person som den försäkrade sammanbor med och har gemensamt hushåll med i parförhållande. Samborna ska vara folkbokförda på samma adress. Familjemedlemmar är försäkrade även när de reser på egen hand då resan betalats med kortet.

Försäkringen gäller även för kortinnehavarens barnbarn under 23 år som medföljer kortinnehavaren på resa utan förälders sällskap.

Försäkringen gäller för upp till tre familjgenerationer samt deras respektive make, maka, sambo och registrerad partner som följer med kortinnehavaren på resa. Tre generationer inkluderar den generation kortinnehavaren själv tillhör.

Försäkringen kan gälla för upp till tre medresenärer som kortinnehavaren betalat mer än 50 % av resan för med kortet.

Om kortinnehavaren till mer än 50 % betalat resa för annan person än familjemedlem gäller försäkringen, precis som om denne själv hade betalat resan med sitt eget kort.

Försäkringen gäller för personer som är stadigvarande bosatta i Norden och försäkrade i allmän försäkringskassa.

Om kundförhållandet med EnterCard upphör, gäller försäkringen under förutsättning att kundförhållandet med EnterCard var giltigt då köpet företogs.

2. NÄR GÄLLER FÖRSÄKRINGEN?

Försäkringen omfattar resa med utgångspunkt från Norden som inköpts före utresan där anmälningsavgift och därefter förfallna betalningar för resan i förväg till mer än 50 % betalats med kortet. Under förutsättning att den som betalar resan, vid resans betalning innehade ett giltigt kort jämföras betalningar gjorda via EnterCards kortwebb med kortbetalning. Annat betalningssätt medges endast om betalning enligt ovan inte kan genomföras. Detta ska då styrkas med intyg från inköpsstället.

Med resa menas färdbiljett eller researrangemang som avser färdbiljett och boende (s.k. charterresa, reguljärbiljett och boende) såld av organiserad researrangör, resebyrå, transportföretag eller förmedlare/uthyrare. Betalning av resa ska ske med kortet direkt till researrangör, resebyrå, transportföretag eller förmedlare/uthyrare. För avbeställningsskyddet likställs korttidshyrd stuga, lägenhet (högst 4 veckor) eller hotellrum med researrangemang. Korttidshyrd stuga, lägenhet eller hotellrum ska ha hyrts via organiserad förmedlare/uthyrare. Betalning av boendet ska ske med kortet direkt till researrangör, resebyrå, transportföretag, organiserad förmedling eller organiserad uthyrare. Se vidare under respektive försäkringsavsnitt om när försäkringen gäller.

3. SJÄLVRISK

Försäkringen gäller utan självrisk.

4. VAD GÄLLER FÖRSÄKRINGEN FÖR?

TYP AV SKADA/HÄNDELSE	HÖGSTA ERSÄTTNINGSBELOPP I SEK (FÖRSÄKRAD/KORT)	VIKTIGA BEGRÄNSNINGAR OCH UNDANTAG
KOMPLETTERANDE RESEFÖRSÄKRING		
5. Avbeställningsskydd <i>Gäller för resa som kostar minst 1 000 SEK per försäkrad</i> Vid akut sjukdom, olycksfall, dödsfall, brand eller annan plötslig och oförutsedd händelse i bostaden	30 000 SEK/90 000 SEK	Försäkringen gäller inte <ul style="list-style-type: none"> för kostnader där ersättning kan erhållas från annan part, resebyrå, organiserad researrangör eller organiserad förmedlare eller då kostnader har ersatts från annan försäkring för kostnader som uppkommit genom att den försäkrade dröjt med avbeställningen om orsaken till avbeställningen är sjukdom eller olycksfallsskada som var känd innan resan bokades och som inom de senaste sex (6) månaderna innan resan bokades <ul style="list-style-type: none"> visat symptom och/eller medfört inläggning på sjukhus och/eller medfört ändrad medicinering och/eller behandling eller läkarbesök utöver planerade kontrollbesök. om orsaken till avbokningen har samband med graviditet eller förlossning. Försäkringen gäller dock vid allvarliga och oväntade medicinska komplikationer som kan styrkas med läkarintyg. om resan beställts mot medicinskt råd vid gruppresa om annan medresenär än närstående råkar ut för allvarlig olycksfallsskada, akut sjukdom eller dödsfall. Med gruppresa menas mer än fyra personer eller fler än två familjer som bokat resa tillsammans till samma resmål.
6. Resestartskydd <i>Vid ej ombokningsbar biljett</i> Nödvändiga och skäligena merkostnader (kvitto)	20 000 SEK/70 000 SEK	<ul style="list-style-type: none"> Orsaken till den missade avresan ska vara en händelse som den försäkrade själv inte kunnat förutse eller förhindra. Den försäkrade ska vara ute i så god tid att den försäkrade planerat resan för att vara på plats senast 1 timme före avgång. Den försäkrade ska även ta hänsyn till väderlek och trafiksituationen när resan startas.
7. Personförsening vid ut- och hemresa Efter 6 timmars försening (schablon) eller Efter 24 timmars försening (schablon)	700 SEK/2 800 SEK 1 800 SEK/7 200 SEK	Resan måste ske med kollektivt färdmedel. Med kollektivt färdmedel avses inte t.ex. taxi eller bil. Tidtabellsändringar som meddelats minst 24 timmar före avresan räknas inte som försening enligt dessa villkor.
8. Bagageförsening vid utlandsresa Efter 6 timmars försening - för nödvändiga och skäligena merkostnader (kvitto) eller Efter 48 timmars försening - för nödvändiga och skäligena merkostnader (kvitto)	2 000 SEK/6 000 SEK 5 000 SEK/10 000 SEK	<ul style="list-style-type: none"> Inköpen ska göras innan bagaget återfåtts och innan hemresan påbörjats. Kostnaderna för inköpen ska styrkas med kvitton i original. Bagageförseningen ska styrkas med förseningsintyg från transportföretaget. Försäkringen gäller inte vid bagageförsening på hemresan till hemlandet.
9. Missat anslutningsflyg Vid försenat flyg som medför missat anslutningsflyg - ersättning för nödvändiga och skäligena merkostnader	10 000 SEK/30 000 SEK	Den försäkrade ska vara ute i så god tid att den försäkrade enligt planerad tidtabell är på plats senast: <ul style="list-style-type: none"> 1 timme före meddelad avgångstid inom Norden 2 timmar före meddelad avgångstid inom Europa 3 timmar före meddelad avgångstid övriga världen eller annan längre tid enligt flygbolagets regler och rekommendationer.

		<p>Ersättning lämnas inte för kostnader</p> <ul style="list-style-type: none"> • som uppkommit p.g.a. orsak som den försäkrade själv kan råda över • som uppkommit om den försäkrade bokar anslutningsflyg utan att ta hänsyn till flygbolagets regler och rekommendationer för att vara i tid för incheckning.
<p>10. Kapitalbelopp vid olycksfall</p> <p><i>Vid medicinsk invaliditet*</i> Försäkrad 0-64 år Vid invaliditetsgrad 20-49 % Vid invaliditetsgrad från 50 %</p> <p>Försäkrad från 65 år Vid invaliditetsgrad 20-49 % Vid invaliditetsgrad 50 %</p> <p><i>*Ersättning utbetalas med så stor del av kapitalbeloppet som svarar mot invaliditetsgraden.</i></p> <p><i>Vid dödsfall</i> Försäkrad 0-64 år Försäkrad från 65 år</p>	<p>375 000 SEK/försäkrad 750 000 SEK/försäkrad</p> <p>200 000 SEK/försäkrad 400 000 SEK/försäkrad</p> <p>100 000 SEK/försäkrad 50 000 SEK/försäkrad</p>	<p>Ersättning lämnas inte</p> <ul style="list-style-type: none"> • för skada som skett i samband med arbete, annan förvärvsverksamhet eller tjänsteutövning • för skada som uppkommit i samband med deltagande i riskfylld sport eller sysselsättning såsom t.ex. bergsbestigning, dykning, bungy jump, fallskärms-hoppning, flygning (annat än som passagerare) samt tävlingar inom ridning och motorsport. <p>Den försäkrade får inte använda narkotika, alkohol eller andra berusningsmedel på sådant sätt att den försäkrade utsätter sig för risken att drabbas av skada. Om den försäkrade bryter mot säkerhetsföreskrifterna riskerar den försäkrade att ersättningen vid skada minskas i enlighet med vad som kan anses vara skäligt. Hur stort avdraget blir beror på omständigheterna och på förhållandets samband med den inträffade skadan.</p>
<p>11. Självriskskydd Självriskskydd för hemförsäkring Självriskskydd för bilförsäkring</p>	<p>10 000 SEK/ skada 10 000 SEK/ skada</p>	<p>Innan ersättning utbetalas från denna försäkring ska skadan vara reglerad enligt gällande hem- eller bilförsäkringsvillkor, d.v.s. en ersättningsbar skada.</p> <p>Självriskskyddet för hemförsäkringen gäller endast om bostaden under den försäkrades resa varit obebodd.</p> <p>Självriskskyddet för bilförsäkringen gäller inte för</p> <ul style="list-style-type: none"> • skada som omfattas av bilens rättsskydds- eller maskinskadeförsäkring eller till maskinskadeförsäkringen hörande rätt till avbrottsersättning • bonusförlust • stilleståndsersättning eller kostnad för hyrbil • avdrag för slitage.
<p>12. Självriskeliminering hyrbil Om hyrbil eller hyrd vespa/moped blir skadad eller stulen ersätter försäkringen antingen självrisk eller reparationskostnaden för ersättningsbar skada på det hyrda fordonet enligt uthyrningsfirmans försäkring.</p> <p>Gäller vid hyra av fordon under resa, inrikes och utrikes, betald enligt punkt 2 eller om den försäkrade betalat fordonshyran till 100 % med kortet på resmålet.</p>	<p>15 000 SEK/ skada</p>	<ul style="list-style-type: none"> • Hyrbilen, vespan eller mopeden ska vara hyrd av en auktoriserad uthyrningsfirma. • Försäkring för hyrbilen, vespan eller mopeden ska ha tecknats i samband med hyran. • Kostnaderna ska kunna styrkas med originalkvitto.

ANDRA VIKTIGA BEGRÄNSNINGAR OCH UNDANTAG**Krig, strejk, konkurs, atomkärnprocess med mera**

Försäkringen gäller inte för skada vars uppkomst eller omfattning direkt eller indirekt har samband med

- krig, krigsliknande händelser, inbördeskrig, revolution, uppror eller upplopp i ett land som utrikesdepartementet avråder ifrån att resa till. Försäkringen gäller dock om du vistas i det drabbade området vid utbrottet och skadan inträffar inom 14 dagar räknat från oroligheternas utbrott. Du får inte delta i krigshändelserna eller agera som rapportör eller liknande.
- naturkatastrofer såsom orkan, översvämning, jordskalv eller vulkanutbrott
- atomkärnprocess
- myndighets ingripande, strejk, lockout eller andra fackliga åtgärder.

Försäkringen gäller inte om researrangör, resebyrå, trafikbolag eller stuguthyrare går i konkurs.

Skador orsakade av atomkärnreaktion eller av biologisk/kemisk/nukleär substans

Ersättning lämnas inte för försäkringsfall vars uppkomst eller omfattning har direkt eller indirekt samband med atomkärnreaktion.

Ersättning lämnas inte för försäkringsfall som uppstått genom biologisk, kemisk eller nukleär substans som spridits ut i samband med terrorhandling. Med terrorhandling avses en skadebringande handling som är straffbelagd där den begås eller där försäkringsfallet inträffar och som framstår att vara utförd i syfte att

- allvarligt skrämja en befolkning
- otillbörligt tvinga offentliga organ eller internationell organisation att genomföra eller avstå från att genomföra viss åtgärd eller
- allvarligt destabilisera eller förstöra de grundläggande politiska, konstitutionella, ekonomiska eller sociala strukturerna i ett land eller i en internationell organisation.

Högsta ersättning per försäkrad

Om två eller flera Mervärde betal- och kreditkort Mastercard använts vid betalning av resa utbetalas ersättning en gång för samma skada och person.

Gemensamma undantag

- Försäkringen gäller inte vid skada på grund av olaglig handling av den försäkrade, dennes förmånstagare eller laglig arvinge.
- Ersättning lämnas inte för kostnader som kan ersättas från annat håll enligt lag, annan författning, konvention, skydd eller skadestånd.
- Ersättning lämnas inte då kostnader har ersatts från annan försäkring.

Framkallande av försäkringsfall

Har den försäkrade uppsåtligt framkallat eller förvärrat följderna av försäkringsfallet lämnas ingen ersättning. Har den försäkrade framkallat eller förvärrat följderna av försäkringsfallet genom grov vårdslöshet kan ersättningen sättas ned efter vad som är skäligt med hänsyn till omständigheterna. Detsamma gäller om den försäkrade annars måste antas ha handlat eller underlåtit att handla i vetskap om att detta innebar en betydande risk för att skadan skulle inträffa. Till exempel kan användande av narkotika, alkohol eller andra berusningsmedel på ett sådant sätt att den försäkrade utsätter sig för risken att drabbas av skada innebära att reglerna om framkallande av försäkringsfall tillämpas.

Behandling och utlämnande av personuppgifter

Europeiska ERV värnar om din personliga integritet och eftersträvar en hög skyddsnivå vid all behandling av personuppgifter. Vi använder endast dina personuppgifter för de ändamål som anges när du lämnar dina personuppgifter till oss. Dina personuppgifter lagras endast så länge som det är nödvändigt för att vi ska kunna fullgöra våra åtaganden gentemot dig som kund. Europeiska ERV ger bara vidare personuppgifter till tredje part om vi har ditt samtycke till sådant vidaregivande eller om lagen kräver det. Alla kunder som ingått ett avtal med Europeiska ERV kan begära att få ett kostnadsfritt registerutdrag över den information vi har sparad om dig som kund. Du kan alltid kontakta oss för att ändra dina uppgifter om du t.ex. inte längre önskar att motta nyhetsinformation.

Du har rätt att genom skriftlig begäran få de personuppgifter som är lagrade hos Europeiska ERV raderade. Vi kan dock inte radera sådana personuppgifter som vi är ålagda att behålla enligt lag. Skulle vi ha sådan information som vi är ålagda att behålla enligt lag, kommer vi upplysa dig om varför vi inte kan radera denna information.

Din begäran kan du skicka till: Europeiska ERV, Dataskyddsombudet, Box 1, 172 13 Sundbyberg
Rättelse av personnummer kan skickas till samma adress som ovan.

Vid en skada får Europeiska ERV vid behov lämna ut uppgifter som har lämnats av dig som försäkrad till Europeiska ERVs servicekontor och samarbetspartner. Vidare kan Europeiska ERV begära att få inhämta uppgifter om ditt hälsotillstånd och behandling från läkare och sjukhus som har behandlat dig. Europeiska ERV kan begära att du undertecknar en fullmakt som ger Europeiska ERV rätt att ta del av journaler och övriga uppgifter.